



Diagnosi per la igualtat de tracte i no-discriminació ANOIA / 2022

Àmbits on es reflecteixen les discriminacions racistes i xenòfobes



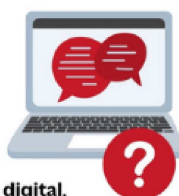
Diputació
Barcelona

Generalitat de Catalunya
Departament de Drets Socials

Generalitat de Catalunya
Departament d'Igualtat i Feminismes

SERVEIS PÚBLICS

- **Dificultat per accedir als serveis** per falta d'informació en llengües no oficials i bretxa digital.
- **Prejudicis** del personal d'atenció.
- **Poca representació** de persones migrades i/o racialitzades en espais institucionals.



EDUCACIÓ I FORMACIÓ

- Concentració de famílies migrades en alguns centres educatius: **segregació escolar**.
- **Bullying** de caràcter racista o xenòfob.
- **Baixa representació** a la comunitat educativa (a les AFA, Consell escolar, activitats extraescolars i de lleure).



ÀMBIT LABORAL

- **Dificultat** per aconseguir un **contracte** a causa del lloc d'origen, ètnia o religió.
- **Discriminació salarial i feines sense contracte**.
- **Explotació laboral** a dones en àmbits com neteja, domèstic i de cura.



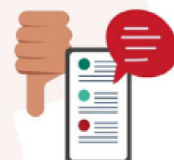
HABITATGE

- **Racisme immobiliari** (rebuig a llogaters per raons d'origen).
- **Segregació residencial**.
- **Negació d'accés al padró**.



ESPAI PÚBLIC

- **Manca d'accés** a espais públics i privats (prohibició d'accés sales de festes o discoteques a jovent per raó d'origen).
- **Desconfiança i prejudicis cap a veïnat** per raó d'origen, raça, ètnia o religió.
- **Rumorologia racista**, també en espais virtuals (Facebook, Twitter, Instagram...).



Si coneixes o has patit una situació de discriminació,

→ **DENUNCIA!**

igualtat.gencat.cat/ca/ambits-dactuacio/drets-humans-i-igualtat-de-tracte

Per a més informació i per consultar la diagnosi completa [clica aquí](#)